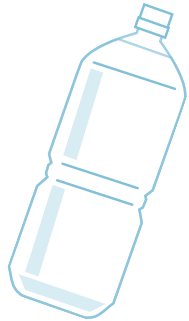


いえ ^{ぶんるい} 家のプラスチックごみを「分類」しました

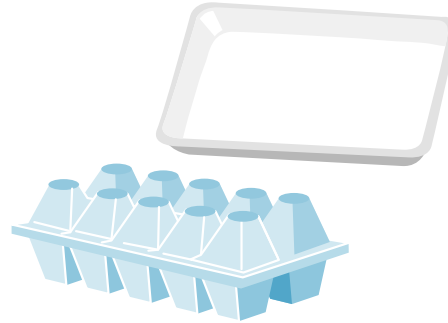
ペットボトル



せんざい ようき
洗剤などの容器



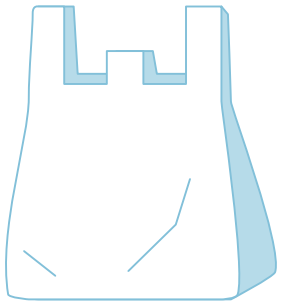
しょくひん
食品トレイ・パック



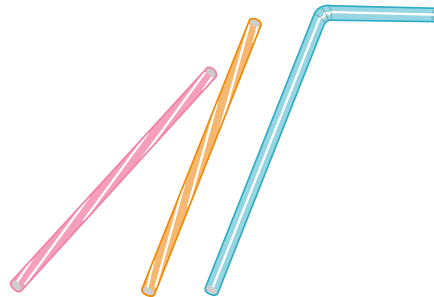
しょくひん か し ほうそう
食品・菓子の包装



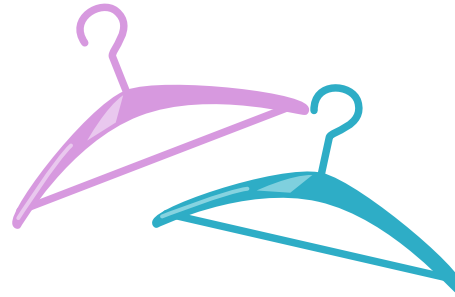
ぶくろ ぶくろ
レジ袋・ビニール袋



キャップ・ストローなど



た
その他



ごうけい
合計

おも
ごみの重さ

あつ にっすう
ごみを集めた日数

日

いえ 家のプラスチックごみを「計算」しました

じぶん 自分たちはどれくらいのプラスチックごみを捨てているのかな？

$$\frac{\text{ごみの重さ}}{\text{ごみを集めた日数}} \div \text{家族の人数} = \text{1日、1人当たりの廃棄量}$$

おも
ごみの重さ
グラム
g

あつ
ごみを集めた日数
日

かぞく
家族の人数
人

にち
1日、
りあ
1人当たりの廃棄量
はいきりょう
グラム
g

$$\frac{\text{1日、1人当たりの廃棄量}}{\text{グラム g}} \times 365 \text{日} = \text{1年、1人当たりの廃棄量}$$

にち
1日、1人当たりの廃棄量
はいきりょう
グラム
g

にち
365日

ねん
1年、
りあ
1人当たりの廃棄量
はいきりょう
グラム
g

$$\frac{\text{1日、1人当たりの廃棄量}}{\text{グラム g}} \times 365 \text{日} \times \text{家族の人数} = \text{1年、家族当たりの廃棄量}$$

にち
1日、1人当たりの廃棄量
はいきりょう
グラム
g

にち
365日

かぞく
家族の人数
人

ねん
1年、
かぞくあ
家族当たりの廃棄量
はいきりょう
グラム
g

プラスチック廃棄量^{はいきりょう}を「想像」^{そうぞう}してみました

この量^{りょう}を絵^えにしてみると…

いえのプラスチックごみを減らす工夫をかんがえてみました